

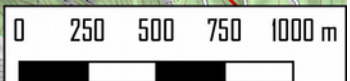
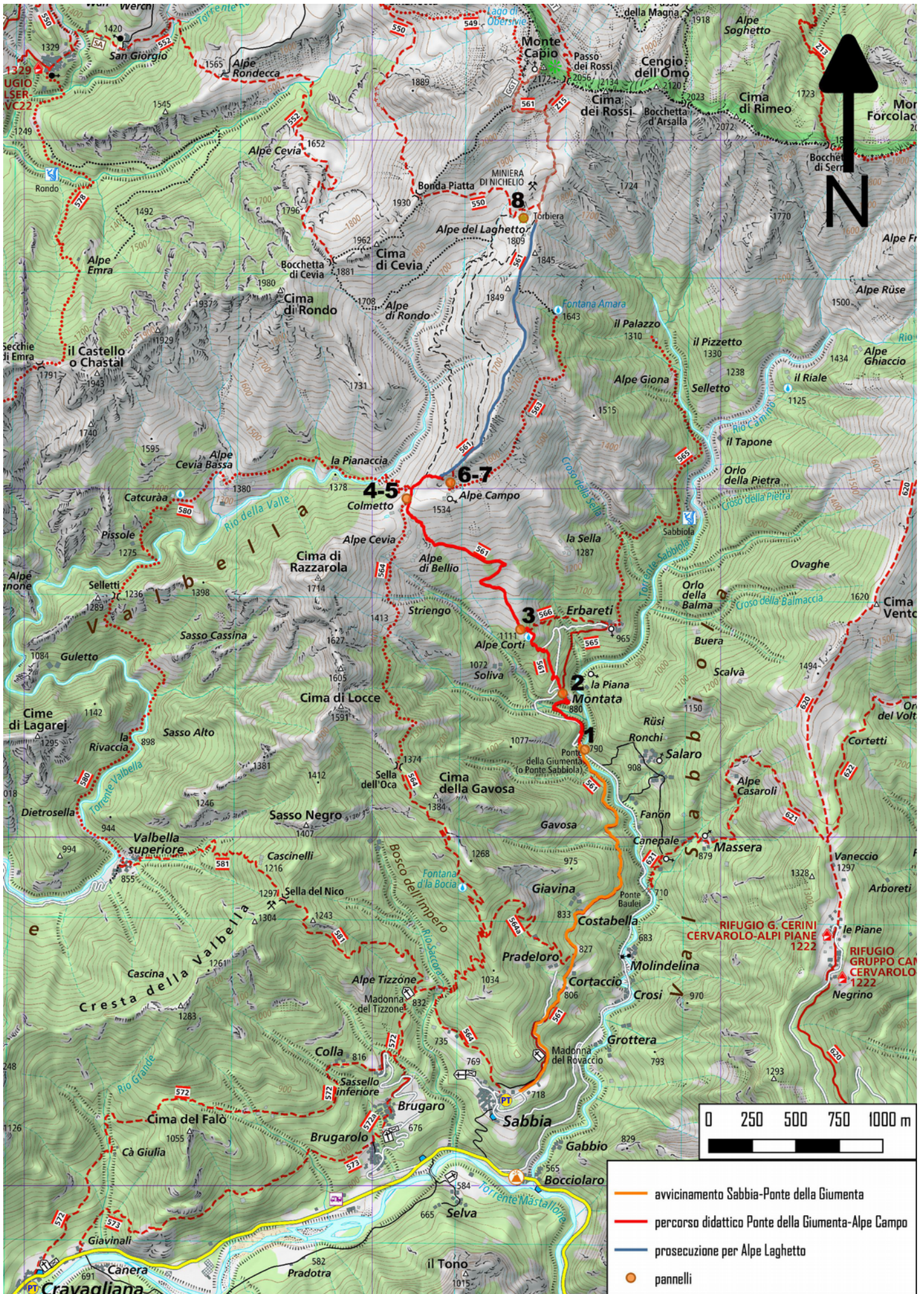


PERCORSO AUTOGUIDATO DI  
ORIENTAMENTO E CARTOGRAFIA

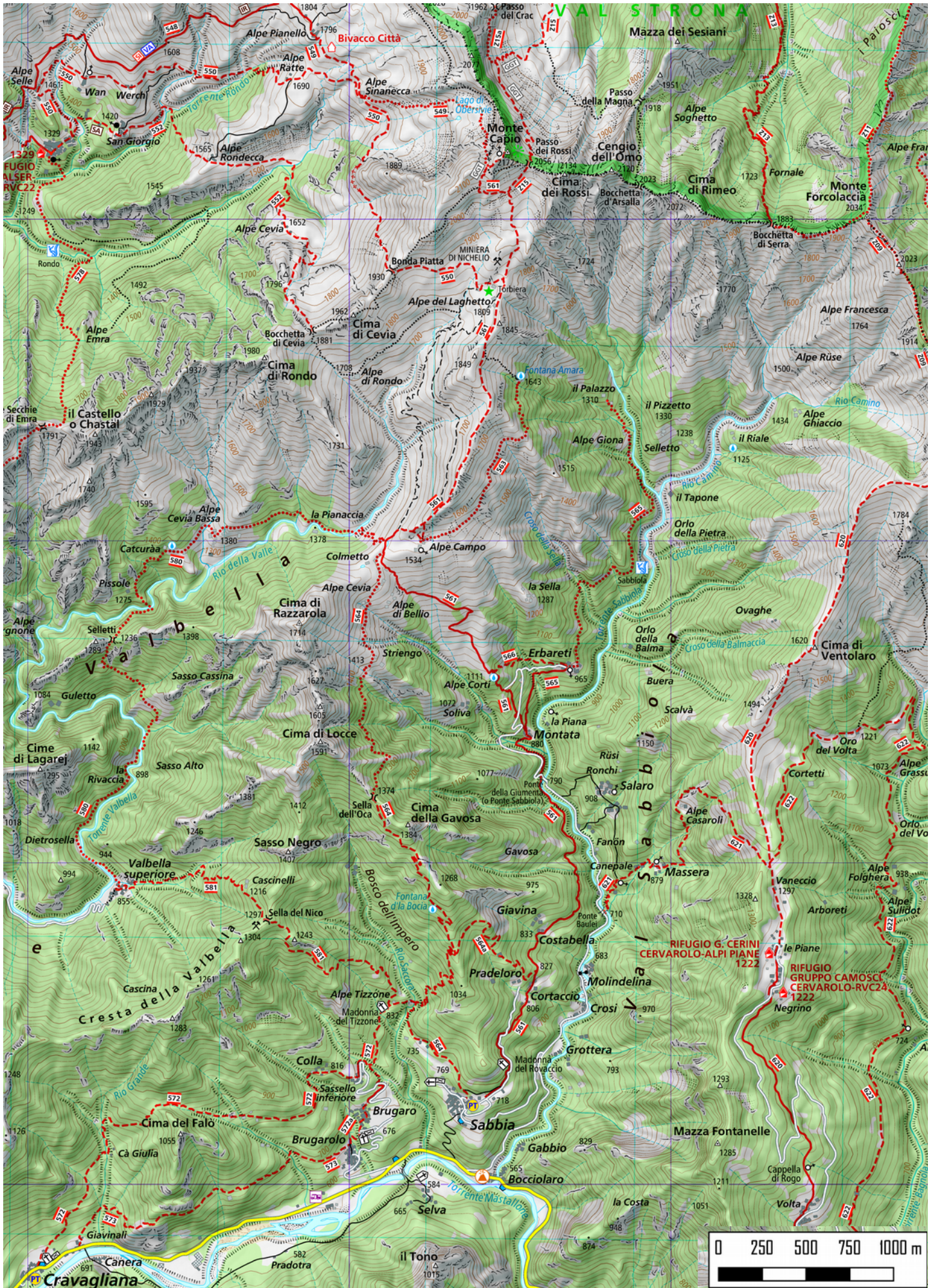
SENTIERO DIDATTICO

VAL SABBIOLOLA

*Materiali didattici per  
l'orientamento*



- avvicinamento Sabbia-Ponte della Giumenta
- percorso didattico Ponte della Giumenta-Alpe Campo
- prosecuzione per Alpe Laghetto
- pannelli



## **Pannello 1**

- Segna sulla mappa il punto dove ti trovi
- A che quota siamo? \_\_\_\_\_
- Vuoi andare all'Alpe Campo: quale sentiero devi seguire? \_\_\_\_\_
- In quale direzione devi andare per raggiungere l'Alpe Campo? N NE E SE S SO O NO
- Per quanto dovrai camminare?

Tempo: \_\_\_\_\_

Distanza: \_\_\_\_\_

## **Pannello 2**

- Segna sulla mappa il punto dove ti trovi
- A che quota siamo? \_\_\_\_\_
- Vuoi andare all'Alpe Corti: devi salire o scendere?  
\_\_\_\_\_
- In quale direzione devi andare per raggiungere Erbareti? N NE E SE S SO O NO
- Quale sentiero devi seguire? \_\_\_\_\_
- Segna sulla carta: una valle, una cresta, un tratto di pendio poco ripido, un tratto di pendio ripido e una cima
- Tra Erbareti e La Sella quante curve di livello ci sono?  
\_\_\_\_\_

### **Pannello 3**

- Segna sulla mappa il punto dove ti trovi
- A che quota siamo? \_\_\_\_\_
- Vuoi andare a Erbareti: devi salire o scendere?  
\_\_\_\_\_
- In quale direzione devi andare per raggiungere Erbareti? N NE E SE S SO O NO
- Quali elementi del territorio incontrerai per raggiungere Erbareti lungo il sentiero 566?  
\_\_\_\_\_
- In quale direzione devi andare per tornare al punto di partenza? N NE E SE S SO O NO

### **Pannello 4-5**

- Segna sulla mappa il punto dove ti trovi
- A che quota siamo? \_\_\_\_\_
- In corrispondenza di quale elemento morfologico ti trovi? CIMA VALLE COLLE CRESTA
- In quale direzione devi andare per raggiungere l'Alpe Campo? N NE E SE S SO O NO
- Quale sentiero devi seguire per raggiungere l'Alpe Cevia Bassa? \_\_\_\_\_
- Misura l'azimut del Monte Capiro: \_\_\_\_\_
- Misura l'azimut di Cima di Razzarola: \_\_\_\_\_

## **Pannello 6-7**

- Segna sulla mappa il punto dove ti trovi
- A che quota siamo? \_\_\_\_\_

- Il sentiero 561 per l'Alpe Laghetto percorre

UNA CRESTA

UNA VALLE

- In quale direzione devi andare per raggiungere l'Alpe Laghetto? N NE E SE S SO O NO
- In quale direzione devi andare per tornare al Colmetto?  
N NE E SE S SO O NO
- Misura l'azimut della Cima di Ventolaro: \_\_\_\_\_
- Misura l'azimut di Cima della Gavosa: \_\_\_\_\_

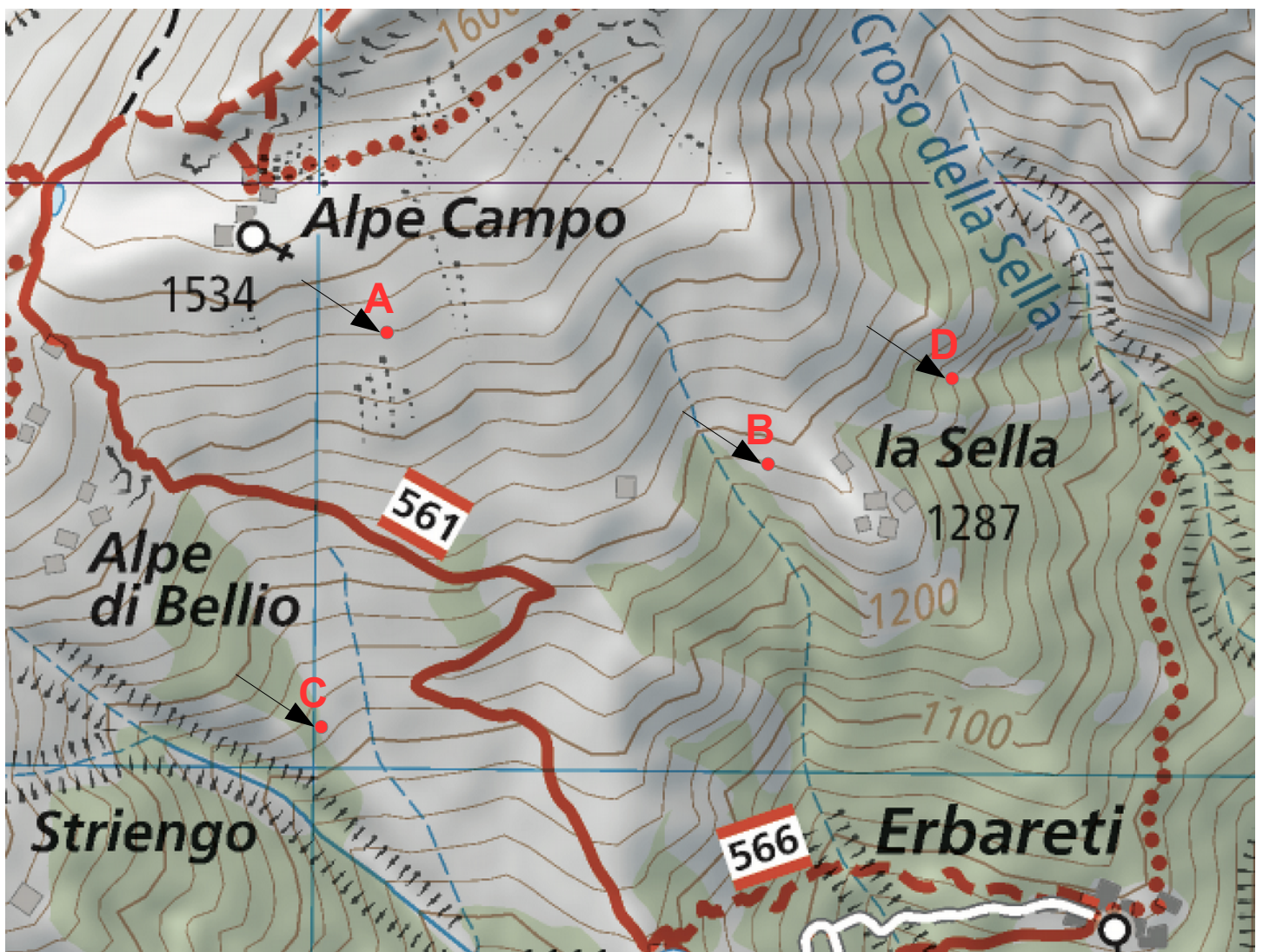
## APPROFONDIMENTI

- La carta è in scala 1:25.000 e significa che
  - 1 cm sulla carta corrisponde a 25000 m nella realtà
  - 1 cm sulla carta corrisponde a 25000 cm nella realtà
  - 1 cm sulla carta corrisponde a 250 km nella realtà
- L'equidistanza tra le curve di livello è di 20 m.

La differenza di quota tra i punti segnati in mappa è

A-B \_\_\_\_\_

C-D \_\_\_\_\_



## **APPROFONDIMENTI**

- Misura gli azimut sulla carta
  - Da Montata a Alpe Corti: \_\_\_\_\_
  - Da Colmetto a Alpe Campo: \_\_\_\_\_
  - Da Alpe Campo a Monte Capiro: \_\_\_\_\_
- Sei arrivato all'Alpe Laghetto, ma sei in mezzo alle nuvole e il sentiero si vede con difficoltà. Quali sono gli azimut che dovrai seguire per tornare al punto di partenza del sentiero al Ponte della Giumenta?
  - Alpe Laghetto – Alpe Campo: \_\_\_\_\_
  - Alpe Campo – Colmetto: \_\_\_\_\_
  - Colmetto – Alpe Corti: \_\_\_\_\_
  - Alpe Corti – Montata: \_\_\_\_\_
  - Montata – Ponte della Giumenta: \_\_\_\_\_



## **APPROFONDIMENTI**

- Hai pernottato in baita all'Alpe Campo da un amico (1534 m). Ieri sera avevi tarato il tuo altimetro riportando la quota corretta. Stamattina sul tuo altimetro leggi quote differenti alle ore 6,00 , 8,00 e 10,00. Cosa significa? Associa la previsione meteorologica corretta fra quelle del seguente elenco e scrivi nelle caselle il numero corrispondente.
  1. Di poco inferiore: tempo bello e stabile
  2. Di molto inferiore: miglioramento
  3. In aumento variabile: tempo instabile e ventoso
  4. In salita costante: forte peggioramento in tempi medi (24-48 h)
  5. In salita rapida: peggioramento entro 12-24 h
  6. In rapidissima salita: rapido e forte temporale (soprattutto in estate)

Ore 6.00	Ore 8.00	Ore 10.00	meteo
1540 m	1550 m	1560 m	
1540 m	1590 m	1650 m	
1520 m	1525 m	1525 m	
1540 m	1560 m	1550 m	
1450 m	1455 m	1460 m	
1560 m	1580 m	1600 m	

- In corrispondenza di tre diverse località, scegli almeno 2 punti distanti (meglio ancora 3) per determinare la tua posizione con il metodo dell'intersezione.

località	Azimut 1	Azimut 2	Azimut 3